

Thermomètres portatifs avec imprimante et enregistrement des données

HI 98810 • HI 98811 • HI 98840

Thermomètres portatifs avec imprimante et enregistrement des données

Les modèles HI 98810, HI 98811 et HI 98840 sont faciles à utiliser et ont été mis au point pour être conforme HACCP et pour les applications de sécurité alimentaire où la documentation ou l'enregistrement des données sont requises. En fait, la plupart de ses fonctions sont pilotées par menu et sont choisies par l'utilisateur. Vous pouvez enregistrer les mesures à un intervalle donné allant de 1 minute à 3 heures sans aucune supervision. D'autre part, en appuyant simplement sur la touche LOG, vous pouvez mémoriser, imprimer et ultérieurement extraire une mesure spécifique. Grâce aux capacités BPL (bonnes pratiques de laboratoire), vous saurez exactement à quand remonte le dernier étalonnage et quand l'instrument devra être étalonné à nouveau. En outre, la protection intégrée par mot de passe vous permet de limiter l'accès aux données d'étalonnage et aux périmètres BPL. Devez-vous prendre des mesures dans un endroit sombre? Ne vous inquiétez pas!

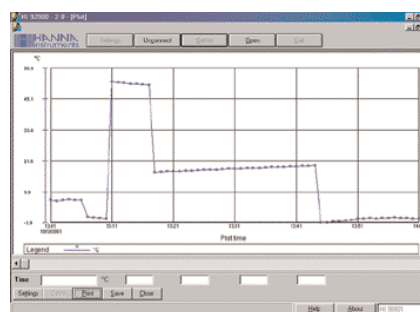
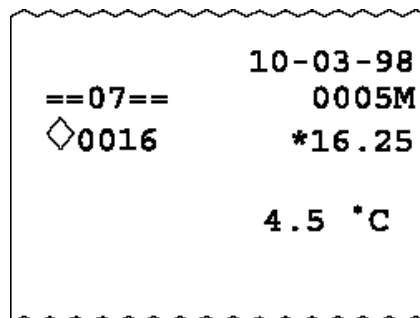
Les modèles HI 98810, HI 98811 et HI 98840 sont équipés d'un afficheur rétroéclairé. Chaque thermomètre s'éteint automatiquement après une période d'inactivité choisie par l'opérateur. Un indicateur de faiblesse des piles préviendra l'utilisateur, et le système de prévention d'erreur des piles (BEPS) exclusif de HANNA instruments® veillera à ce qu'aucune mesure erronée ne soit réalisée à cause de la faible tension de la pile. Pour les opérateurs qui requièrent l'impression et l'enregistrement des données en continu, l'instrument est également muni d'une entrée pour un dispositif d'alimentation de 12 VCC. La mémoire interne non volatile peut emmagasiner jusqu'à 14 000 données individuelles pouvant être transférées vers un ordinateur par le biais du transmetteur à infrarouge (HI 9200). Le nouveau HI 98811 se prête particulièrement bien à la surveillance des entrepôts et des chambres froides. En fait, grâce à la fonction i-Button®, l'échantillon peut être identifié immédiatement.

Le modèle HI 98810 est fourni avec sonde à thermistance à usage général HI 762BL et peut recevoir une seule sonde à thermistance. Par contre, le modèle HI 98840 peut recevoir un maximum de 4 sondes et mesurer simultanément des températures sur 4 voies individuelles. Les deux thermomètres mesurent des températures sur une gamme de -50 °C à 150 °C en dixième de degrés. Dans la fonction de programmation, vous pouvez également choisir une gamme de mesures en Fahrenheit équivalente à la gamme en Celsius.

Avec toutes ces fonctions, ces thermomètres constituent le véritable summum de la technologie.



HI 98810, HI 98811 et HI 98840 permettent d'imprimer les mesures ou de les transférer à un ordinateur



HI 98811

Identifie les échantillons très facilement!



Description du produit

HI 98810 thermomètre à simple canal est fourni avec sonde de température HI 762BL, 5 rouleaux de papier, piles, mallette de transport rigide et manuel d'instructions.

HI 98811 thermomètre à simple canal avec i-Button® est fourni avec sonde de température HI 762BL, 5 rouleaux de papier, piles, mallette de transport rigide et manuel d'instructions.

HI 98840 thermomètre à 4 canaux est fourni avec 5 rouleaux de papier, piles, mallette de transport rigide et manuel d'instructions.

Accessoires

HI 710005	Adaptateur 115 VCA/12 VCC
HI 710006	Adaptateur 230 VCA/12 VCC
HI 710034	Rouleaux de papier (x 10)
HI 710035	Cartouche d'encre (x 1)
HI 9200/9	Transmetteur infrarouge (9 broches)
HI 92000	Logiciel compatible Windows®
HI 710031	Mallette de transport rigide
HI 920005	i-Button® avec support (x 5)
HI 762PW	Sonde pén., manchon blanc
HI 762PBL	Sonde pén., manchon bleu
HI 762PG	Sonde pén., manchon vert
HI 762PR	Sonde pén., manchon rouge
HI 762A	Sonde air/gaz, manchon blanc
HI 762L	Sonde liquides, manchon blanc
HI 762BL	Sonde liquides, manchon noir
HI 762W	Sonde à fil



Pour des informations détaillées sur ces produits, voir page O32.

Pour la gamme complète des sondes, voir section P.



Un vaste choix de sondes

HANNA instruments® fabrique une vaste gamme de sondes pour une vaste gamme d'applications. Les sondes HI 762 peuvent être remplacées sans qu'il ne soit nécessaire de réétalonner l'instrument. Elles sont fournies avec câble standard de 1m (3,3'), mais il existe également tout un choix de longueurs de câbles pour les sondes.



Téléchargez les données via un transmetteur à infrarouge pour ensuite les traiter dans notre logiciel compatible Windows®