

HI 142 et HI 504903

La surveillance et les contrôles requis en matière de température deviennent de plus en plus courants dans l'industrie alimentaire, la restauration et les supermarchés.

Plusieurs règlements exigent également l'impression des mesures de température réalisées de l'étape de la production jusqu'au consommateur.

Pour cette raison, de nombreux instruments ont été conçus pour surveiller la température en mode continu, mais tous ces instruments doivent être déplacés pour pouvoir télécharger leurs données. HANNA instruments a résolu ce problème grâce à la technologie de pointe des HI 142 et HI 504903.

HI 142 est offert en 8 modèles avec différentes gammes de température, et permet de télécharger des données directement vers un ordinateur.

Vous pouvez interagir avec les enregistreurs directement à partir de votre ordinateur, programmer les paramètres, vérifier le statut et, une fois l'enregistrement terminé, télécharger les données vers l'ordinateur.

Un système complet pour le contrôle de la température

Vous pouvez choisir entre deux types de connexions: connexion directe entre l'ordinateur et le système HI 142/ HI 504903 ou connexion par modem permettant de surveiller les enregistreurs à des distances de plusieurs kilomètres.

Il est possible de construire un réseau de contrôle avec 31 enregistreurs, chacun pouvant enregistrer jusqu'à 7600 données ou fonctionner sur un mode cyclique.

Si une erreur se produit dans un ou plusieurs enregistreurs, c'est-à-dire que la température relevée est en dehors des limites préétablies ou lorsqu'une panne de courant est survenue, HI 504903 préviendra l'utilisateur en envoyant un message texte à un ou plusieurs numéros de téléphone programmés. Le message comprendra le numéro identificateur de l'enregistreur et une courte description de l'erreur, puis l'utilisateur sera également prévenu avec un appel téléphonique.

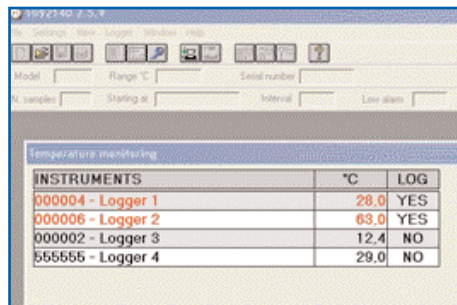
Si le HI 504903 ne reçoit pas de message pour confirmer la réception du message texte, il continuera d'envoyer des messages et de téléphoner à l'utilisateur.

L'opérateur peut également vérifier le statut du système en appelant le superviseur GSM du HI 504903 qui répondra avec un message texte pour chaque enregistreur. Le message comprendra des informations sur le statut opérationnel (en attente, enregistrement), toute erreur s'étant produite ainsi que la température mesurée.

Description du produit

HI 142 est fourni avec manuel d'instructions.

HI 504903 est fourni avec logiciel de configuration, clé magnétique, câble série HI 920010 pour connexion à l'ordinateur, adaptateur 12 VCC et manuel d'instructions.



Caractéristiques techniques

Model	Gamme	Résolution	Précision
HI 142A(H)	-30.0 à 70.0°C / -22.0 à 158.0°F	0.5°C / 0.5°F	±1.5°C / ±3°F
HI 142B(H)	-10.0 à 30.0°C / 14 à 86°F	0.2°C / 0.4°F	±0.5°C / ±1°F
HI 142C(H)	-30.0 à 10.0°C / -22 à 50°F	0.2°C / 0.4°F	±0.5°C / ±1°F
HI 142D(H)	20.0 à 60.0°C / 68 à 140°F	0.2°C / 0.4°F	±0.5°C / ±1°F
HI 142E(H)	-30.0 à -10.0°C / -22 à 14°F	0.1°C / 0.2°F	±0.3°C / ±0.6°F
HI 142F(H)	20.0 à 40.0°C / 68 à 104°F	0.1°C / 0.2°F	±0.3°C / ±0.6°F
HI 142G(H)	-5.0 à 15.0°C / 23 à 59°F	0.1°C / 0.2°F	±0.3°C / ±0.6°F
HI 142H(H)	10 à 120°C / 50 à 248°F	1°C / 2°F	±2°C / ±4°F

Caractéristiques techniques pour tous les modèles

Enregistrement des données	jusqu'à 7600 échantillons
Environnement	0 à 50°C (32 à 122°F); HR max 95%
Alimentation	10-20 VCC
Sonde	fixe, avec câble non-toxique de 1.5 m
Dimensions / Poids	dia 86.5 x h 35 mm (dia 3.4 x h 1.4") / 150 g (5.5 oz)

Accessoires

HI 504903-1	Superviseur GSM (bande double 900/1900 MHz avec adaptateur 115 VCA/12 VCC)	HI 710005	Adaptateur 115 VCA/12 VCC
		HI 710006	Adaptateur 230 VCA/12 VCC
		HI 92140	Logiciel compatible Windows®
HI 504903-2	Superviseur GSM (bande double 900/1800 MHz avec adaptateur 230 VCA/12 VCC)		