

La série d'emmagasineurs HI 140 est une bonne façon de se conformer aux normes HACCP et de garantir la sécurité tout au long de la chaîne alimentaire

Description du produit

Tous les modèles sont fournis avec piles et manuel d'instructions.

HI 140A(H)	-30.0 à 70.0°C ±1.5°C
HI 140B(H)	-10.0 à 30.0°C ±0.5°C
HI 140C(H)	-30.0 à 10.0°C ±0.5°C
HI 140D(H)	20.0 à 60.0°C ±0.5°C
HI 140E(H)	-30.0 à -10.0°C ±0.3°C
HI 140F(H)	20.0 à 40.0°C ±0.3°C
HI 140G(H)	-5.0 à 15.0°C ±0.3°C

Tous les modèles ci-dessus sont fournis avec œillet de fixation. Pour des modèles sans œillet, enlever le «H» du code de produit.



Accessoires

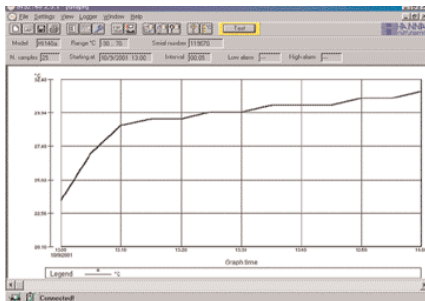
HI 90140	Transmetteur à infrarouge
HI 92140	Logiciel compatible Windows®

HI 140

L'enregistreur de données HI 140 constitue la manière la plus économique et la plus sécuritaire de surveiller la température en continu sur de longues périodes. Ils peuvent être placés avec des marchandises en transition, sur les tablettes des supermarchés et dans les entrepôts pour vous permettre d'avoir des yeux et des oreilles partout. Ils enregistrent la température à un intervalle donné pour veiller à ce que les denrées périssables ne soient pas laissées sans surveillance. Ils peuvent vous procurer cette garantie supplémentaire que les marchandises ne se sont pas retrouvées en dehors des limites imposées par la sûreté publique ou celles que vous considérez raisonnables. Le HI 140 peut emmagasiner jusqu'à 7600 mesures à des intervalles situés entre 1 minute et 24 heures. Tous les paramètres peuvent être programmés à l'aide de notre logiciel compatible Windows®. Un transmetteur à infrarouge élimine le besoin de raccorder un connecteur à l'enregistreur de température - un piège à impuretés non souhaitable dans l'industrie alimentaire et une source de problèmes en raison de l'usure au fil du temps.

Grâce au logiciel HI 92140, vous pouvez à présent importer les données dans Excel® et les afficher dans un format graphique clair. Vous pouvez également programmer les niveaux maximum et minimum, les délais de démarrage, ainsi qu'un mot de passe. Si la température enregistrée venait à excéder vos limites, une DEL rouge se mettrait à clignoter sur le compteur et ne s'arrêterait pas avant d'être réinitialisée par le personnel autorisé. Ainsi, personne ne sera en mesure de trafiquer les données. Une DEL verte s'allume dès que le HI 140 commence à enregistrer pour que l'opérateur puisse voir que l'unité fonctionne. Pour les entreprises de transport dont la flotte compte plusieurs camions ou pour les supermarchés avec de multiples points critiques, il est facile d'assigner un numéro d'identification différent à chaque enregistreur. Le HI 140 fonctionne avec des piles AA faciles à se procurer. Il est complètement étanche et ne nécessite aucun étalonnage. Plusieurs modèles sont offerts afin que vous puissiez choisir celui avec la gamme et le degré de précision qui conviennent le mieux à votre application.

Faciles à utiliser - réglez les paramètres selon votre application!



Pour des informations détaillées sur ces produits, voir page 08.