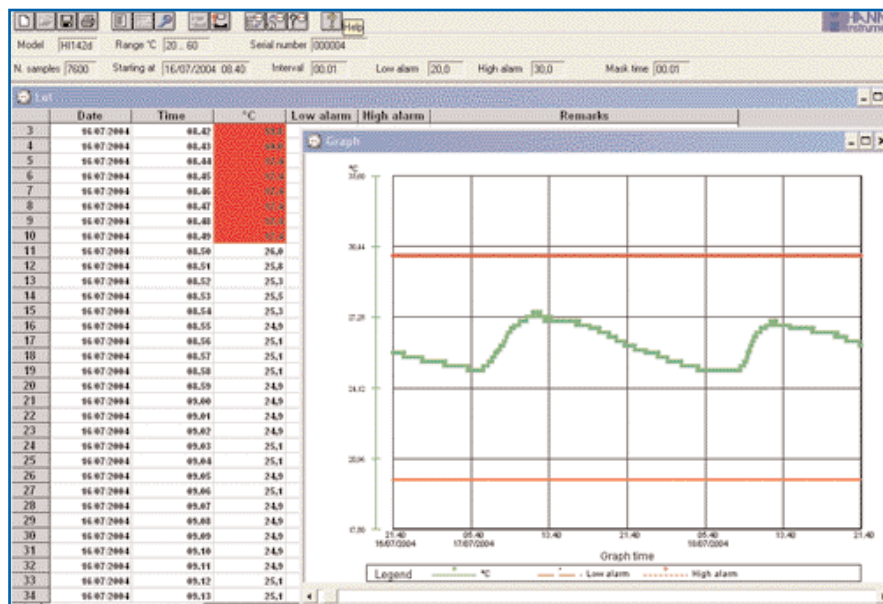


Dispositif complet de contrôle de la température depuis un ordinateur avec un téléphone cellulaire et un modem



INSTRUMENTS	°C	LOG
000004 - Logger 1	28.0	YES
000006 - Logger 2	63.0	YES



Dans l'industrie agro-alimentaire, chez les traiteurs et dans les grandes chaînes de supermarchés, le contrôle de la température des produits est exigé de plus en plus fréquemment. Plusieurs lois imposent également des relevés écrits des températures.

De nombreux instruments de contrôle continu de la température ont donc été mis sur le marché, mais tous doivent être retirés de leurs emplacements pour télécharger les données qu'ils ont enregistrées.

Aujourd'hui, ce problème est résolu grâce aux modèles HI 142 et HI 504903 qui bénéficient d'une technologie de pointe.

Le modèle HI 142, qui est disponible en 8 versions avec des gammes de température différentes, permet de télécharger des données directement sur un ordinateur.

Vous pouvez contrôler les enregistreurs de données directement depuis votre ordinateur : vous pouvez les configurer, vous pouvez contrôler leur fonctionnement, et vous pouvez télécharger les données quand l'enregistrement est terminé.

Dispositif complet de contrôle de la température depuis un ordinateur avec un téléphone cellulaire et un modem

Vous avez le choix entre deux modes de connexion: une connexion directe entre l'ordinateur et le dispositif HI 142/ HI 504903, ou une connexion par modem qui permet aussi de superviser les enregistreurs de données à une distance de plusieurs kilomètres.

Un réseau de contrôle peut également être construit, avec 31 enregistreurs de données au maximum. Chacun d'entre eux pourra enregistrer jusqu'à 7600 données; ils peuvent aussi fonctionner de façon cyclique.

Si une erreur se produit dans un ou plusieurs enregistreurs de données, par exemple une température mesurée au-delà des limites programmées, ou une panne d'électricité, l'appareil HI 504903 en avertit l'utilisateur en envoyant un message texte au(x) numéro(s) de téléphone programmé(s). Le message mentionne l'identification de l'enregistreur de données et l'erreur qui s'est produite; ensuite, l'utilisateur est informé par un appel téléphonique.

Tant que l'appareil HI 504903 n'a pas reçu d'accusé de réception du message texte, il continue à envoyer des messages et à appeler l'utilisateur.

L'opérateur peut aussi contrôler l'état de l'appareil en appelant le superviseur de téléphonie cellulaire du HI 504903, qui envoie alors un message texte pour chaque enregistreur de données. Le message mentionne l'état de l'appareil (veille ou raccordement adéquat), toutes les erreurs qui se sont produites, et la température actuelle.



Caractéristiques techniques

Modèle	Gamme	Résolution	Précision
HI 142A(H)	-30.0 à 70.0°C / -22.0 à 158.0°F	0.5°C / 0.5°F	±1.5°C / ±3°F
HI 142B(H)	-10.0 à 30.0°C / 14 à 86°F	0.2°C / 0.4°F	±0.5°C / ±1°F
HI 142C(H)	-30.0 à 10.0°C / -22 à 50°F	0.2°C / 0.4°F	±0.5°C / ±1°F
HI 142D(H)	20.0 à 60.0°C / 68 à 140°F	0.2°C / 0.4°F	±0.5°C / ±1°F
HI 142E(H)	-30.0 à -10.0°C / -22 à 14°F	0.1°C / 0.2°F	±0.3°C / ±0.6°F
HI 142F(H)	20.0 à 40.0°C / 68 à 104°F	0.1°C / 0.2°F	±0.3°C / ±0.6°F
HI 142G(H)	-5.0 à 15.0°C / 23 à 59°F	0.1°C / 0.2°F	±0.3°C / ±0.6°F
HI 142H(H)	10 à 120°C / 50 à 248°F	1°C / 2°F	±2°C / ±4°F

Caractéristiques techniques pour tous les modèles

Enregistrement de données	jusqu'à 7600 échantillons
Environnement	0 à 50°C (32 à 122°F); HR max 95%
Alimentation	10-20 VCC
Sonde	fixe, avec câble de non toxique de 1.5 m
Dimensions / Poids	dia 86.5 x h 35 mm (dia 3.4 x h 1.4") / 150 g (5.5 oz)

Description du produit

HI 142 est fourni avec le mode d'emploi.

HI 504903 est fourni avec un logiciel de configuration, une clé de terminaison de ligne, un câble HI 920010 pour la connexion avec l'ordinateur, un transformateur 12 VCC et le mode d'emploi.

Accessoires

HI 504903-1	Superviseur GSM (bande double 900/1900 MHz avec adaptateur 115 VCA/12 VCC)	HI 504903-2	Superviseur GSM (bande double 900/1800 MHz avec adaptateur 230 VCA/12 VCC)
		HI 92140	Logiciel compatible Windows®