

Étalonnage et prise de mesure

1. Ouvrir la plaque de lumière et s'assurer que la surface du prisme soit exempt d'égratignures et de saletés.
2. Mettre une ou deux gouttes de solution d'étalonnage fraîche ou de sirop d'érable sur le prisme.
3. Fermer la plaque de lumière afin que le sirop d'érable s'étende uniformément et sans bulle sur toute la surface du prisme.
4. Pointer la plaque de lumière vers une source lumineuse, puis tourner le voyant afin d'obtenir une image claire de l'échelle de mesure.
5. Lire où la ligne (différence entre le pâle et le foncé) croise l'échelle de mesure.
6. S'il est étalonné, ajuster la vis d'étalonnage jusqu'à ce que 18.6 soit affiché sur l'échelle de mesure (voir FIG. 1).



FIG. 1

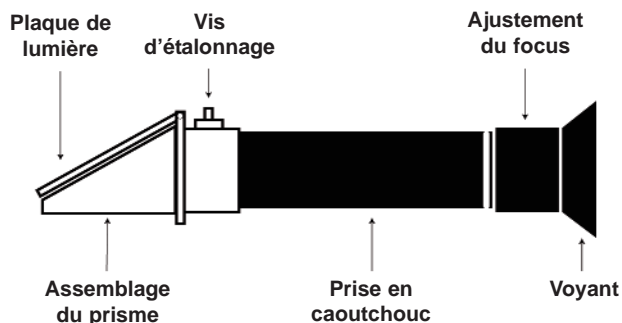
Entretien

Nettoyer le prisme à l'aide d'un tissu doux, avant et après chaque mesure.

- Ne pas immerger l'instrument dans l'eau.
- Ne pas mesurer des substances chimiques abrasives ou corrosives afin de ne pas endommager l'enduit du prisme.

Réfractomètre pour le miel pour hautes concentrations

Gamme: 58-90% BRIX, 38-43Be', 12-27% eau
Résolution: 0.5% BRIX, 0-5Be', 1% eau



Calibration & Taking Measurements

1. Open the daylight plate and check that the surface of the prism is free of scratches or debris.
2. Place one or two drops of fresh calibration solution or maple on the prism.
3. Close the daylight plate so the maple spreads across the entire surface of the prism without air bubbles or dry spots.
4. Point daylight plate in the direction of a light source and turn the eye piece until you have a clear image of the scale.
5. Read across where the line (difference between light and dark) intersects the scale.
6. If calibrating, adjust the calibration screw until 18.6 is displayed on the scale (see FIG. 1).

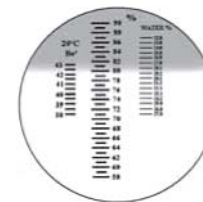


FIG. 1

Maintenance

Clean the prism before and after each measurement using a soft cloth.

- Do not immerse the instrument in water.
- Do not measure abrasive or corrosive chemicals as they can damage the prism's coating.

Sugar Maple Refractometer for High Concentrations

Range: 58-90% BRIX, 38-43Be', 12-27% water
Resolution: 0.5% BRIX, 0-5Be', 1% water

